

Новый век антивозрастной КОСМЕТИКИ



SHIAWASEDO





Shiawasedo,
передовая
лаборатория
красоты
в Японии



История бренда

В последнее время все больше людей предпочитает японскую уходовую косметику. Это не удивительно: косметический рынок в Японии гораздо более развит, а за счет жесткой конкуренции и сильнейшего контроля качества уровень японской косметики выше европейской иногда на порядки. Желание сделать японские средства ухода доступными по всему миру подтолкнуло руководство Shiawasedo к созданию собственной косметической линии. Shiawasedo Inc. – японская компания с десятилетней историей и офисом в городе Кобе, одном из главных центров международной торговли в Японии, четыре года назад выбрала своей новой целью создать косметический бренд высочайшего уровня, способный конкурировать на внутреннем рынке, и вывести его на мировой уровень.

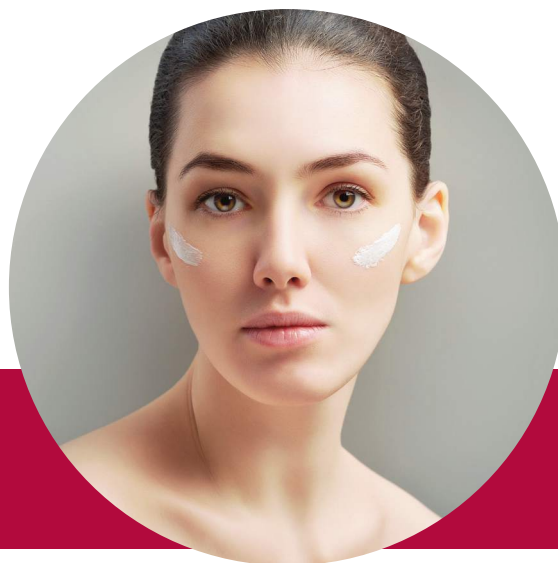
Первым шагом стало создание тканевой 3D-маски для лица – принципиально нового для европейского рынка продукта. Разработкой уникальной восстанавливающей сыворотки, активизирующей работу клеток кожи занялась одна из передовых японских лабораторий. Лаборатория Shiawasedo работает на уровне мировых стандартов производства под строжайшим контролем безопасности и качества.




Успех 3D-маски для лица позволил Shiawasedo в январе 2015 года запустить полноценную уходовую линию из четырех новых продуктов: Лосьона, Эссенции и Крема для лица, а также Крема для тела. Осенью 2016 она была дополнена полноценным очищающим комплексом из Мицеллярной воды, Пенки для умывания и Пилинг-геля. В то же время Лаборатория представила второе поколение сывороток – Осветляющую сыворотку Shiawasedo, и Крем для кожи вокруг глаз.



Идеология бренда



- 1. Компания Shiawasedo декларирует три базовых ценности:** инновации, уважение к традициям и стремление к совершенству.
 - 2. Главное для нас – качество.** Мы стремимся быть лучшими и на внутреннем рынке Японии, среди сильнейших конкурентов, и на мировом – среди брендов с мировыми именами. Мы внимательны к мелочам – вся наша продукция сделана на новейших роботизированных линиях находящихся в префектуре Осака. Мы не экономим на качестве: не только собственно кремы, но и упаковка сделана исключительно в Японии.
 - 3. Мы хотим сделать японский уход за кожей доступным каждой женщине.** Не только экспортировать косметику, но и сделать доступной и понятной японскую философию красоты.
 - 4. Мы стремимся к инновациям.** Лаборатория Shiawasedo – передовой разработчик уходовой косметики, использующий только новейшие технологии и постоянно следящий за всеми изобретениями в сферах косметологии и дерматологии. Все продукты бренда созданы в соответствии с последними японскими достижениями и тенденциями в индустрии красоты под строжайшим научным контролем, что позволяет повысить эффективность косметического воздействия.
- 

5. Мы уважаем традиции. Лаборатория Shiawasedo бережно относится к традициям косметологии. В составе средств присутствуют ретинол, ниацинамид и экстракт соевых бобов, которые входят в немногочисленную группу ингредиентов, омолаживающее воздействие которых обосновано согласно консервативным научным канонам объективной оценки эффективности воздействия. Наряду с инновационными низкомолекулярными компонентами последнего поколения, в составе средств присутствуют традиционные для японского ухода за кожей ингредиенты, например, ферментированный экстракт рисового вина саке, который оказывает омолаживающее воздействие, а также гликофинголипиды рисовых отрубей и масло рисовых отрубей, которые считаются одними из лучших растительных увлажняющих компонентов, благодаря своим уникальным способностям связывать и удерживать влагу.

6. Мы не тестируем нашу продукцию на животных — это несовместимо с политикой компании.

7. Мы бережно относимся к экологии. Все растительные экстракты в косметике Shiawasedo соответствуют общепринятым мировым стандартам качества и не нарушают экологию регионов добычи. Лаборатория тщательно сортирует и перерабатывает все отходы производства.

8. Компания обладает международным сертификатом соответствия производства косметической продукции стандарту ISO 22716 Cosmetic Good Manufacturing Practices (GMP). Соблюдение правил GMP позволяет достигать высокого качества продукции, а также является обязательным условием выпуска продукции на международный рынок.

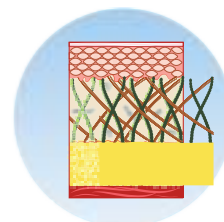


Ключевые ингредиенты ухода за кожей Shiawasedo

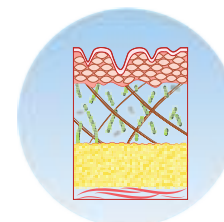


Shiawasedo усиливает эффективность натуральных компонентов с помощью инновационных биотехнологических ингредиентов, открывая новый век антивозрастного ухода. **Каждая из 7 основных групп ингредиентов борется с различными возрастными проблемами кожи, глубоко воздействуя на их причины.**

Ингредиенты, идентичные структурным компонентам кожи



молодая кожа



возрастные изменения в структуре кожи

Гиалуроновая кислота, коллаген, эластин, керамиды, сквалан – естественные структурные компоненты кожи. Возрастные изменения, которые начинают проявляться после 25 лет, повреждение кожи ультрафиолетом, плохая экология, стрессы и другие факторы приводят к неуклонному уменьшению синтеза этих элементов. В результате кожа теряет влагу, эластичность и стареет.

Восполнение структурных компонентов кожи при помощи косметического ухода способствует поддержанию здоровья и красоты.

В продуктах линейки содержатся **сквалан**, **4 вида гиалуроновой кислоты** (гидролизованная гиалуроновая кислота, кроссполимер гиалуроната натрия, ацетил-гиалуронат натрия, гиалуронат натрия), **3 вида коллагена** (гидролизированный коллаген, водорастворимый коллаген, сукциноил ателоколлагена), **1 вид эластина** (гидролизированный эластин), **4 вида керамидов** (керамиды 1, 2, 3, 6II).

SHIAWASEDO 3D FACE MASK

МНОГОФУНКЦИОНАЛЬНЫЙ ПРОДУКТ
ДЛЯ ПИТАНИЯ, УВЛАЖНЕНИЯ, РЕГЕНЕ-
РАЦИИ И ЗАЩИТЫ ВСЕХ ТИПОВ КОЖИ.

Маска содержит ингредиенты, активи-
зирующие клетки кожи, улучшающие
их метаболизм и обеспечивающие без-
опасное и долгосрочное восстановле-
ние. Мы используем запатентованную
технология, позволяющую произво-
дить тканевые основы эргономичной
формы, которая повторяет трех-
мерные контуры лица.



роза атлантическая

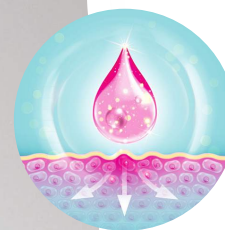
SHIAWASEDO ESSENCE



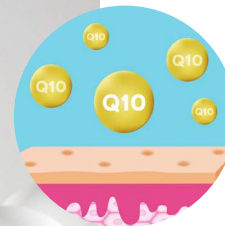
МУЛЬТИАКТИВНАЯ
ЭССЕНЦИЯ ДЛЯ ЛИЦА
ГЛУБОКО УВЛАЖНЯЕТ И
ИНТЕНСИВНО ПИТАЕТ КОЖУ,
ПОМОГАЯ ВОССТАНОВИТЬ
ЕЕ ЖИЗНЕННЫЕ ФУНКЦИИ
И НАПОЛНИТЬ НОВОЙ
ЭНЕРГИЕЙ. Гидролизованное
коллаген и эластин в
составе эссенции являются
низкомолекулярными
формами коллагена и эластина
и способны проникать в
кожу и восстанавливать
ее эластичность изнутри,
обеспечивая исключительную
упругость кожи. В составе
эссенции присутствуют
Фуллерены - мощный и
высокоэффективный вид
антиоксидантов, которые
намного эффективнее борются
со свободными радикалами,
чем обычные антиоксиданты
(например, витамины С и Е).



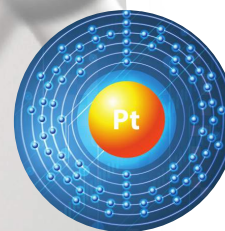
Низкомолекулярные и улучшенные ингредиенты



► Гидролизованная гиалуроновая кислота, гидролизированный коллаген и гидролизированный эластин являются низкомолекулярными компонентами, что позволяет им проникать через межклеточные пространства внутрь кожи, обеспечивая увлажнение кожи изнутри и помогая сохранить эластичность.



► Кроссполимер гиалуроната натрия («3D гиалуроновая кислота») является модифицированной формой гиалуроновой кислоты, обеспечивающей долгосрочное увлажнение. В отличие от молекул обычной гиалуроновой кислоты, связанных в линейные цепочки, молекулы кросс-полимера гиалуроната натрия связаны трехмерной межмолекулярной решеткой, которую также называют поперечными или сетчатыми межмолекулярными связями. Трехмерная молекулярная решетка кросс-полимера гиалуроната натрия прочнее удерживает молекулы и позволяет им высвобождаться постепенно. Благодаря этому молекулы гиалуроновой кислоты дольше остаются целыми (нерасщепленными) на поверхности кожи, а значит, связывают и удерживают влагу на более длительное время.



► Платина входит в состав продуктов в виде коллоидной (ионизированной) субстанции, которая способствует нормализации электролитного баланса поверхностного слоя кожи. Частицы коллоидной платины имеют поверхностный потенциал минус 40мВ, который приблизительно равен электрическому потенциалу человеческого тела и здоровой кожи. Отрицательно заряженные частицы платины работают как донор электронов, вследствие чего на поверхности кожи восстанавливается защитный влагоудерживающий барьер.

Камнеломка



SHIAWASEDO WHITE SERUM

ПОЗВОЛЯЕТ ДОБИТЬСЯ ИДЕАЛЬНОЙ ЯПОНСКОЙ БЕЛИЗНЫ ДЛЯ ЕВРОПЕЙСКОЙ КОЖИ. Борется с гиперпигментацией, темными пятнами и покраснениями, корректирует тусклый, землистый цвет лица, выравнивает тон кожи. Глициррилат калия — антиоксидант, обладающий сильнейшим противовоспалительным эффектом, предотвращает появление воспалений. В косметических средствах для отбеливания кожи препятствует появлению пигментных пятен, являющихся результатом воспалительного процесса. Экстракт японского абрикоса, вошедший в состав формулы, восстанавливает прозрачность и естественное сияние кожи, предотвращая гликирование белков, которая придает коже желтовато-землистый оттенок.

Японский абрикос



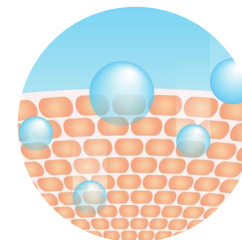
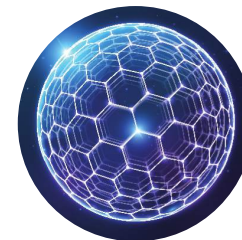
ИчиОги



Антиоксиданты и ингредиенты с антивозрастным воздействием



➤ Фуллерены представляют собой мощный вид антиоксидантов, которые намного эффективнее борются со свободными радикалами, чем обычные антиоксиданты (например, витамины С и Е). На уничтожение 1 свободного радикала расходуется 1 молекула обычного антиоксиданта, которая гибнет, сцепляясь с радикалом и образуя безвредное соединение. Что касается молекулы фуллерена, то она способна нейтрализовать несколько молекул свободных радикалов, не разрушаясь и не утрачивая при этом своих собственных свойств и характеристик.



- Витамин С, Витамин Е, Масло ши, Экстракт грибов рейши, Экстракт маточного молочка, Экстракт женьшеня питают кожу, помогают защитить от УФ-излучения, сухости, негативного воздействия внешней среды.
- Экстракт эдельвейса — растительный экстракт, получаемый из цветов эдельвейса, обладающего непревзойденными защитными свойствами, благодаря которым цветок способен выживать в суровом климате альпийских высокогорий под агрессивным горным солнцем с высоким уровнем УФ-излучения, в условиях резких и частых перепадов температур, сильных ветров, снежных бурь, низкого атмосферного давления. Является мощным антиоксидантом, защищает кожу от свободных радикалов, воздействие которых является одной из главных причин старения.



сладкий миндаль



зерна овса



SHIAWASEDO EYE CREAM

СОЗДАНЫЙ СПЕЦИАЛЬНО ДЛЯ ДЕЛИКАТНОЙ ОБЛАСТИ ВОКРУГ ГЛАЗ, КРЕМ НАСЫЩАЕТ КОЖУ ИНГРЕДИЕНТАМИ, ИДЕНТИЧНЫМИ СТРУКТУРНЫМ КОМПОНЕНТАМ КОЖИ (скваланом, гиалуроновой кислотой, коллагеном, церамидами), функциональными ингредиентами (пептидами), стволовыми клетками растений, витаминами, антиоксидантами и другими ингредиентами с антивозрастным воздействием. Два полимера растительного происхождения — экстракт зерен овса и экстракт семян сладкого миндаля — делают контур глаз более четким, обеспечивая мгновенный лифтинг-эффект, и выравнивают микрорельеф лица, заполняя и интенсивно разглаживая морщины.



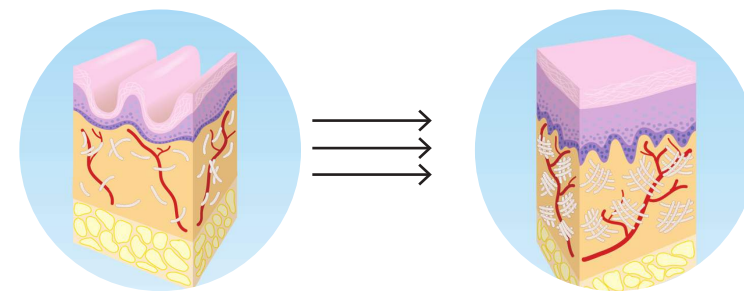
эдельвейс



Пептиды



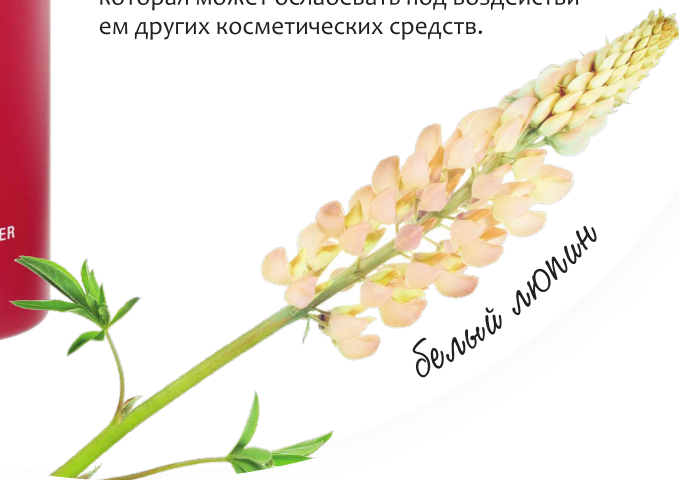
- ▶ Пальмитоил тетрапептид-7 — пептид, который борется с воспалительными процессами кожи и их последствиями. После 35 лет организм человека начинает вырабатывать повышенное количество медиаторов воспаления — интерлейкинов, что тормозит регенерацию тканей, ведет к разрушению матрикса кожи, появлению морщин и потере упругости. Пальмитоил тетрапептид-7 снижает выработку интерлейкинов, что позволяет затормозить воспалительные процессы и процессы старения кожи.
- ▶ Дипептид диаминобутироил бензиламид диацетат - пептид с низкой молекулярной массой, оказывающий воздействие подобное воздействию полипептида Ваглерин 1 (Waglerin1), который препятствует передаче нервных импульсов в мышцы, расслабляя мимическую мускулатуру. Подавляя передачу нервных импульсов к рецепторам мимической мускулатуры кожи, создает косметический эффект аналогичный эффекту ботокса, способствует уменьшению мимических морщин.
- ▶ Пальмитоил дипептид-5 диаминобутироил гидрокситренин и Пальмитоил дипептид-5 диаминогидроксипутират - функционально-пептидный комплекс из 2х разновидностей пептидов. Воздействует на наиболее важные протеины дермо-эпидермального соединения (Dermal-Epidermal Junction), обеспечивающие «сцепление» эпидермиса и дермы. Нарушение этого соединения ведет к появлению дряблости, обвисанию и вялости кожи. Комбинация этих пептидов способствуют укреплению структурной целостности кожи и сохранению ее упругости.





SHIAWASEDO MICELLAR WATER

МИЦЕЛЛЯРНАЯ ВОДА БЕРЕЖНО УДАЛЯЕТ МАКИЯЖ И ЗАГРЯЗНЕНИЯ, ВОЗВРАЩАЯ КОЖЕ СВЕЖЕСТЬ И ЧИСТОТУ. Сферические молекулы мицеллы обволакивают и деликатно устраняют остатки косметики и все виды загрязнений. Эксклюзивный комплекс многофункциональных ингредиентов, растительных экстрактов и антиоксидантов сохраняет кожу увлажненной и упругой. Активный компонент – гидролизованный белок люпина белого - способствует синтезу белков и липидов в поверхностном слое кожи, укрепляет барьерную функцию кожи, которая может ослабевать под воздействием других косметических средств.



Белый люпин

гранат

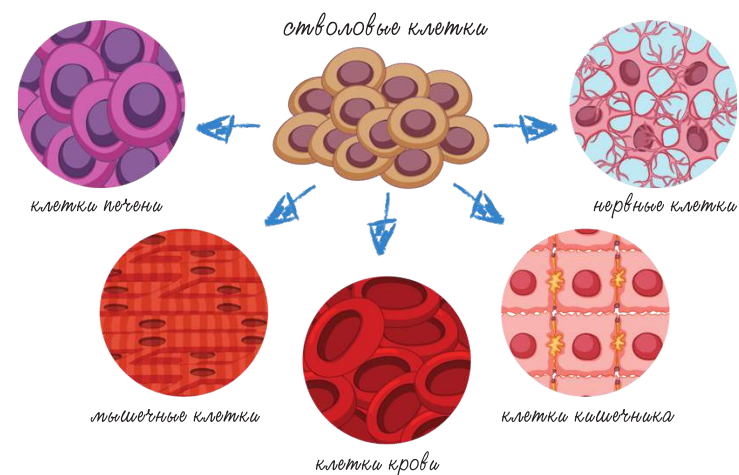


SHIAWASEDO CLEANSING FOAM

ПЕНКА ДЛЯ УМЫВАНИЯ, КОТОРОЕ УВЛАЖНЯЕТ КОЖУ, А НЕ СУШИТ ЕЕ. БЕРЕЖНО И ТЩАТЕЛЬНО УДАЛЯЕТ ВСЕ ВИДЫ ЗАГРЯЗНЕНИЙ. Усовершенствованная формула, обогащенная биотехнологическими ингредиентами, растительными экстрактами и антиоксидантами наполняет кожу энергией. Кроссполимер гиалуроната натрия обеспечивает увлажнение, а экстракт граната стимулирует синтез аквапоринов – белков, отвечающих за естественную циркуляцию влаги в коже.

Стволовые клетки растений

Стволовые клетки способны трансформироваться в различные типы клеток организма. Крупным достижением в области исследования стволовых клеток стало получение в 2007 году клеток ИПСК (индуцированных плюрипотентных стволовых клеток), за что профессор Японского Университета Киото г-н Синъя Яманака был награжден Нобелевской премией в 2012 году. Результаты исследований стволовых клеток, которым уделяется особенное внимание в области регенеративной медицины, активно применяются в области косметологии.



Лаборатория Shiawasedo использует стволовые клетки растений, которые оказывают антивозрастное воздействие, улучшают функционирование стволовых клеток человека и способны поддерживать естественное здоровье кожи. В состав косметических продуктов Shiawasedo входит экстракт стволовых клеток альпийской розы, который стимулирует стволовые клетки кожи, защищает клетки от потери влаги, воздействия ультрафиолетовых лучей и других негативных факторов внешней среды.





горький апельсин



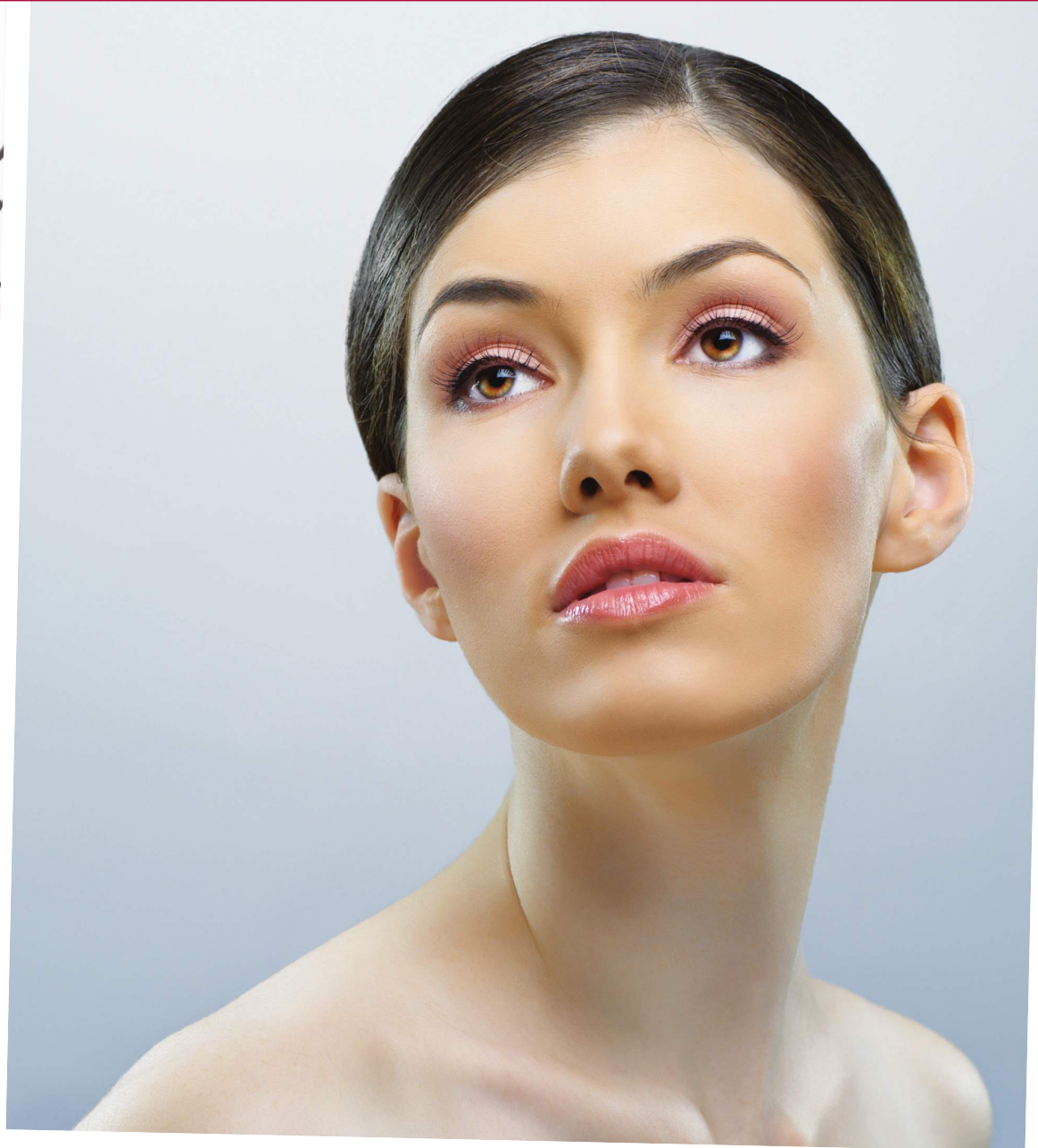
альпийская роза



SHIAWASEDO PEELING GEL

МЯГКИЙ ГЕЛЬ, ДЕЙСТВУЮЩИЙ ПО ПРИНЦИПУ ЛАСТИКА, ДЕЛИКАТНО УДАЛЯЕТ ОРОГОВЕВШИЕ КЛЕТКИ И ЗАГРЯЗНЕНИЯ, активизируя клеточное обновление. Экстракт цветков горького апельсина стимулирует метаболизм клеток кожи, обладает противоотечным действием. Гидролизированный лецитин смягчает кожу, ускоряет липидный обмен, способствует восстановлению барьерной функции кожи.

Традиционные ингредиенты японского ухода за кожей



► Ферментированный экстракт рисового вина саке представляет собой продукт сбраживания риса в процессе приготовления традиционного японского напитка саке. Обеспечивает омолаживающий эффект, стимулирует регенерацию и выравнивает тон кожи: свободная линолевая кислота и арбутин, содержащиеся в экстракте саке, осветляют кожу, подавляя действие фермента тирозиназы, который вызывает пигментацию. Феруловая кислота, входящая в состав экстракта саке, является антиоксидантом.



► Гликофинголипиды рисовых отрубей (церамиды риса) увлажняют кожу, так как способны заполнять физиологические промежутки между эпидермальными клетками, связывая и удерживая влагу.

► Масло рисовых отрубей богато жирными кислотами и скваланом, которые увлажняют кожу и замедляют потерю влаги. Благодаря витаминам В и Е, Масло рисовых отрубей защищает кожу от ультрафиолетовых лучей.



соевые бобы



корень женьшеня



SHIAWASEDO LOTION

ЛОСЬОН МАКСИМАЛЬНО ЭФФЕКТИВНО УВЛАЖНЯЕТ, ОСВЕЖАЕТ, УСПОКАИВАЕТ И СМЯГЧАЕТ, НЕЙТРАЛИЗУЕТ РЕЗУЛЬТАТЫ НЕБЛАГОПРИЯТНОГО ВОЗДЕЙСТВИЯ ОКРУЖАЮЩЕЙ СРЕДЫ И СТРЕССА, БЕРЕЖНО ТОНИЗИРУЕТ И ВОССТАНАВЛИВАЕТ ЖИЗНЕННУЮ СИЛУ КОЖИ. Церамиды четырех видов поддерживают барьерную функцию эпидермиса. Тонизирующие и восстанавливающие воздействие лосьона обеспечивается благодаря многофункциональным активным ингредиентам, которые стимулируют межклеточный обмен, увлажняют и подготавливают кожу к использованию последующих косметических средств.



саке

Ингредиенты, восстанавливающие гормональный баланс



➤ Гормоны участвуют в гемостазе, то есть в сохранении постоянства внутренней среды организма, и поддерживают оптимальное функционирование всех органов и клеток. Большая часть гормонов разносится кровеносной системой к различным участкам тела, где они влияют на работу клеток и органов. Возраст, стресс и другие факторы оказывают значительное влияние на гормональный фон. Нарушение должного гормонального баланса сказывается на внешности. В состав косметических продуктов Shiawasedo входят растительные ингредиенты, способствующие поддержанию гормонального баланса:

➤ Изофлавоны сои в липосомальной форме являются растительным аналогом женских половых гормонов эстрогенов. Эстрогены оказывают существенное влияние на состояние кожи. Падение уровня эстрогенов приводит к сухости, потускнению и снижению эластичности кожи. Изофлавоны сои способны связываться с рецепторами эстрогенов в коже и оказывать комплексное омолаживающее воздействие, поддерживая ее эластичность и сияние кожи, а также препятствовать снижению синтеза коллагена и гиалуроновой кислоты, вызванному падением уровня женских половых гормонов. Липосомальная форма позволяет изофлавонам сои лучше проникать в кожу.



➤ Экстракт цветков, листьев, стеблей шлемника альпийского - экстракт редкого растения, цветущего на склонах Альп. Содержит большое количество флавоноидов, которые оказывают интенсивное противовоспалительное воздействие. Стимулирует синтез бета-эндорфина, что помогает защитить кожу от стресса.



грибы рейши



орехи ши



соевые бобы

SHIAWASEDO FACE CREAM

МУЛЬТИАКТИВНЫЙ КРЕМ ДЛЯ ЛИЦА ДЛЯ ГЛУБОКОГО УВЛАЖНЕНИЯ И ПИТАНИЯ РАЗРАБОТАН НА ОСНОВЕ СБАЛАНСИРОВАННОЙ ФОРМУЛЫ, СТИМУЛИРУЮЩЕЙ ПРОЦЕССЫ МЕЖКЛЕТОЧНОГО МЕТАБОЛИЗМА И ОБНОВЛЕНИЯ. 4 вида гиалуроновой кислоты и 3 вида коллагена обеспечивают интенсивное и продолжительное увлажнение. Стабилизированный ретинол, 3 вида пептидов, мощные антиоксиданты и ингредиенты с антивозрастным воздействием предупреждают появление и развитие признаков старения кожи.



рис

SHIAWASEDO BODY CREAM

МУЛЬТИАКТИВНЫЙ КРЕМ ГЛУБОКО ПИТАЕТ КОЖУ ТЕЛА И ВОССТАНАВЛИВАЕТ ЕЕ ЕСТЕСТВЕННУЮ БАРЬЕРНУЮ ФУНКЦИЮ. Интенсивно восполняет запасы влаги, насыщает питательными веществами (витаминами, микроэлементами, антиоксидантами), тонизирует, оказывает восстанавливающее и защитное действие.



Все косметические средства
Shiawasedo производятся
исключительно в Японии на основе
новейших технологий в области
низкомолекулярных компонентов,
передового опыта и традиций,
проверенных временем.



www.shiawasedo.co.jp

